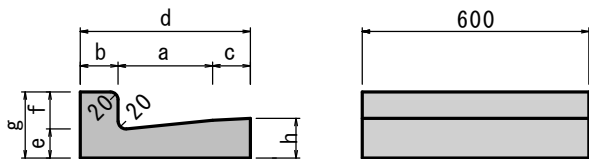


# L形側溝・切下げ・乗入れ・集水柵

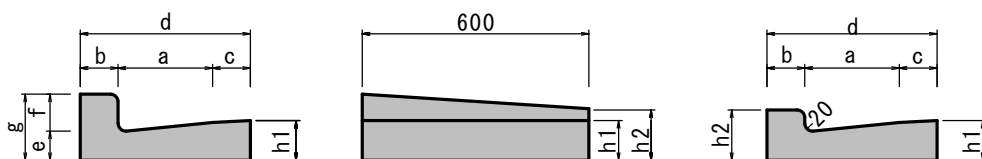
## L形側溝（JIS推奨）



鉄筋コンクリートL形

呼び名	a	b	c	d	e	f	g	h	重量kg
250A	250	100	-	350	55	100	155	80	49
250B	250	100	100	450	55	100	155	80	59
300	300	100	100	500	55	100	155	85	65
350	350	100	100	550	55	100	155	90	74

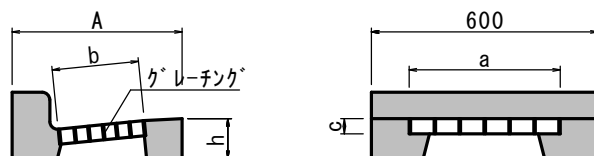
## L形側溝切下げ・乗入れ (切下げ)



鉄筋コンクリートL形（切下げ・乗入れ）

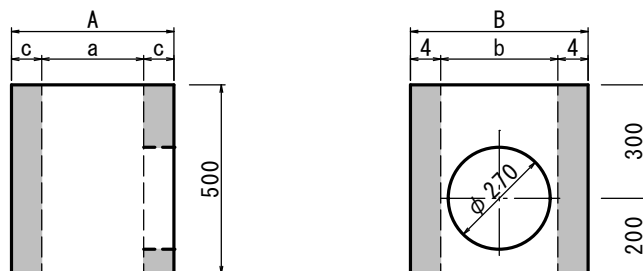
呼び名	a	b	c	d	e	f	g	h1	h2	切下げ重量kg	乗入れ重量kg
250A	250	100	-	350	55	100	155	80	125	43	39
250B	250	100	100	450	55	100	155	80	125	55	52

## L形側溝（集水用）



呼び名	a	b	c	A	h	重量kg
250A	410	149	50	350	100	55
250B	410	219	50	450	130	63

## L形側溝（集水柵）



呼び名	a	b	c	A	B	重量kg
250A	230	310	60	350	430	87
250B	290	310	80	450	470	139