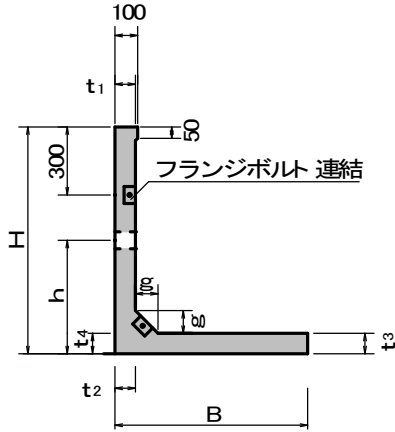


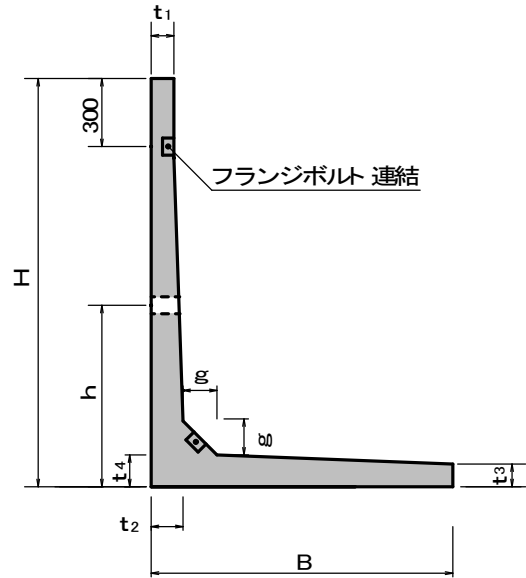
L 型 擁 壁

SKウォール

(H = 600 ~ H = 1000)



(H = 1200 ~ H = 3000)

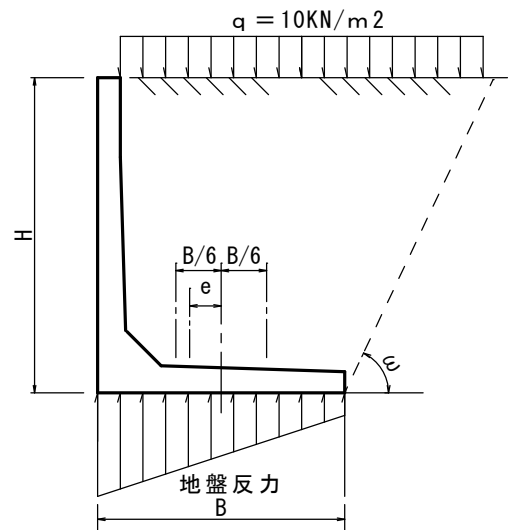


呼び名H	B	t ₁	t ₂	t ₃	t ₄	g	h	L	参考重量 (kg)
600	680	70	70	70	70	100	300	2000	458
800	760	80	80	80	80	100	400	2000	623
1000	850	90	90	90	90	100	500	2000	820
1200	970	100	100	100	100	120	600	2000	1071
1400	1090	100	120	100	120	120	700	2000	1340
1600	1210	100	130	100	130	150	800	2000	1604
1800	1330	100	140	100	140	150	800	2000	1860
2000	1450	100	150	100	150	150	800	2000	2132
2250	1600	100	170	100	170	180	900	2000	2597
2500	1750	100	180	100	180	180	900	2000	2968
2750	1900	100	200	100	200	200	1000	2000	3500
3000	2050	100	220	100	220	200	1000	2000	4045

設計条件

- 鉄筋コンクリート単位体積重量 $\gamma_c = 24.5 \text{ kN/m}^3$
- 単位体積重量 $\gamma_s = 19 \text{ kN/m}^3$
- 鉄筋許容引張応力度 $\sigma_{sa} = 160 \text{ N/mm}^2$
- コンクリート許容圧縮応力度 $\sigma_{ca} = 14 \text{ N/mm}^2$
- コンクリート許容せん断応力度 $\tau_a = 0.27 \text{ N/mm}^2$
- 土の内部摩擦角 $\Phi = 30^\circ$
- 上載荷重 $q = 10 \text{ kN/m}^2$
- 滑動安全率 $F_s \geq 1.5$
- 転倒 $|e| \leq B/6$

所要地耐力



擁壁高 H	600	800	1000	1200	1400	1600	1800	2000	2250	2500	2750	3000
地耐力 kN/m ²	27.5	36.6	45.6	53.8	62.2	70.4	78.5	86.4	96.4	106.2	116.1	126.0