

自由勾配側溝(SVS側溝)

CADデータが必要な方はご連絡下さい

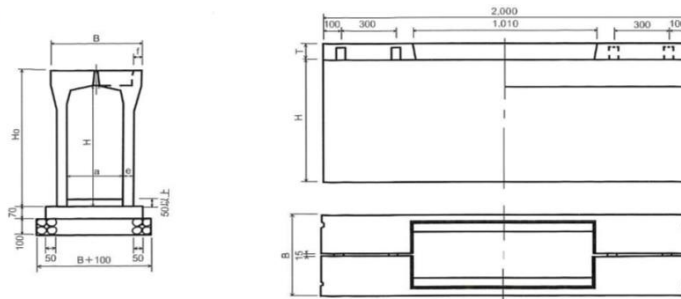


国道263号一本松地区(嘉瀬川ダム事務所)



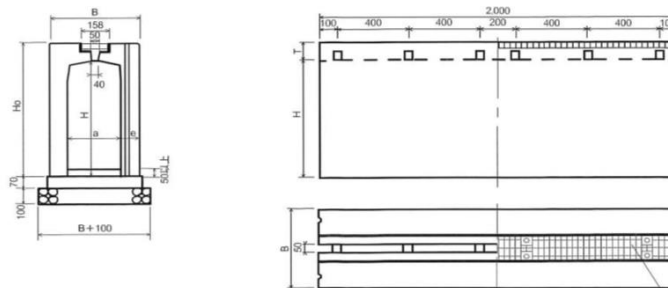
北茂安・三田川線(東部土木事務所)

縦断用



| 呼び名        | a × H      | 寸法(mm) |      |           |      |    |    |    | 支 梁                 | 重量<br>kg |
|------------|------------|--------|------|-----------|------|----|----|----|---------------------|----------|
|            |            | a      | B    | H         | Ho   | T  | e  | f  |                     |          |
| 300        | 300 × 300  | 300    | 500  | 350       | 445  | 95 | 55 | 45 | D13/D13 × 65h<br>4本 | 317      |
|            | 300 × 400  |        |      | 450       | 545  |    |    |    |                     | 448      |
|            | 300 × 500  |        |      | 550       | 645  |    |    |    |                     | 477      |
|            | 300 × 600  |        |      | 650       | 745  |    |    |    |                     | 563      |
|            | 300 × 700  |        |      | 750       | 845  |    |    |    |                     | 623      |
|            | 300 × 800  |        |      | 850       | 945  |    |    |    |                     | 767      |
|            | 300 × 900  |        |      | 950       | 1045 |    |    |    |                     | 837      |
|            | 300 × 1000 |        |      | 1050      | 1145 |    |    |    |                     | 1009     |
|            | 300 × 1100 |        |      | 1150      | 1245 |    |    |    |                     | 1088     |
|            | 400        |        |      | 400 × 400 | 400  |    |    |    |                     | 610      |
| 400 × 500  |            | 550    | 660  | 532       |      |    |    |    |                     |          |
| 400 × 600  |            | 650    | 760  | 588       |      |    |    |    |                     |          |
| 400 × 700  |            | 750    | 860  | 718       |      |    |    |    |                     |          |
| 400 × 800  |            | 850    | 960  | 783       |      |    |    |    |                     |          |
| 400 × 900  |            | 950    | 1060 | 942       |      |    |    |    |                     |          |
| 400 × 1000 |            | 1050   | 1160 | 1017      |      |    |    |    |                     |          |
| 400 × 1100 |            | 1150   | 1260 | 1189      |      |    |    |    |                     |          |
| 400 × 1200 |            | 1250   | 1360 | 1273      |      |    |    |    |                     |          |

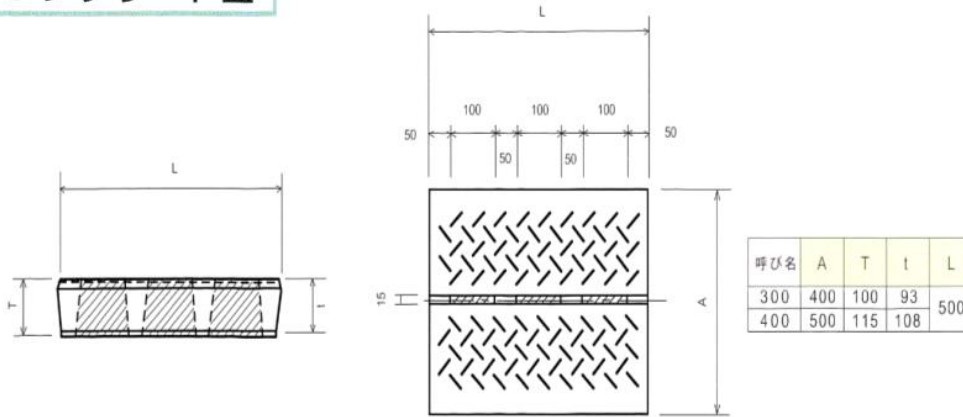
横断用



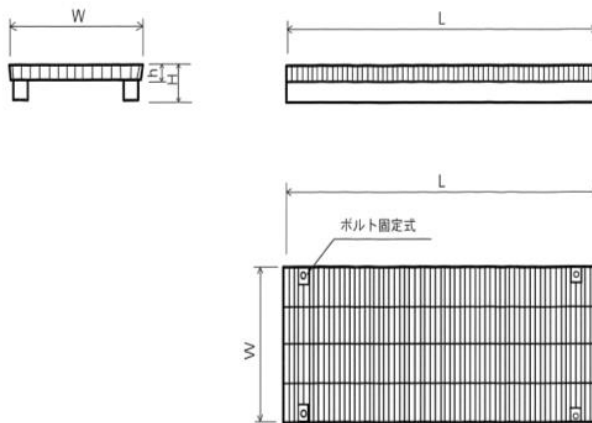
150 × 32 × 995  
ボルト固定式・2枚使用

| 呼び名        | a × H      | 寸法(mm) |      |           |      |     |     |                     | 支 梁  | 重量<br>kg |
|------------|------------|--------|------|-----------|------|-----|-----|---------------------|------|----------|
|            |            | a      | B    | H         | Ho   | T   | e   |                     |      |          |
| 300        | 300 × 300  | 300    | 500  | 335       | 445  | 110 | 100 | □-50 × 56 × 6<br>6本 | 554  |          |
|            | 300 × 400  |        |      | 435       | 545  |     |     |                     | 651  |          |
|            | 300 × 500  |        |      | 535       | 645  |     |     |                     | 747  |          |
|            | 300 × 600  |        |      | 635       | 745  |     |     |                     | 845  |          |
|            | 300 × 700  |        |      | 735       | 845  |     |     |                     | 941  |          |
|            | 300 × 800  |        |      | 835       | 945  |     |     |                     | 1041 |          |
|            | 300 × 900  |        |      | 935       | 1045 |     |     |                     | 1135 |          |
|            | 300 × 1000 |        |      | 1035      | 1145 |     |     |                     | 1233 |          |
|            | 300 × 1100 |        |      | 1135      | 1245 |     |     |                     | 1329 |          |
|            | 400        |        |      | 400 × 400 | 400  |     |     |                     | 610  | 435      |
| 400 × 500  |            | 535    | 660  | 875       |      |     |     |                     |      |          |
| 400 × 600  |            | 635    | 760  | 976       |      |     |     |                     |      |          |
| 400 × 700  |            | 735    | 860  | 1078      |      |     |     |                     |      |          |
| 400 × 800  |            | 835    | 960  | 1179      |      |     |     |                     |      |          |
| 400 × 900  |            | 935    | 1060 | 1282      |      |     |     |                     |      |          |
| 400 × 1000 |            | 1035   | 1160 | 1383      |      |     |     |                     |      |          |
| 400 × 1100 |            | 1135   | 1260 | 1486      |      |     |     |                     |      |          |
| 400 × 1200 |            | 1235   | 1360 | 1587      |      |     |     |                     |      |          |

## コンクリート蓋



## グレーチング蓋



### ■並目タイプ T-25 ボルト固定

| 呼び名  | 寸法(mm) |    |     |     | 重量<br>kg |
|------|--------|----|-----|-----|----------|
|      | W      | h  | H   | L   |          |
| 300用 | 395    | 50 | 95  | 995 | 35.5     |
| 400用 | 495    | 65 | 110 | 995 | 50.8     |

### ■並目タイプ T-6

| 呼び名  | 寸法(mm) |    |     |     | 重量<br>kg |
|------|--------|----|-----|-----|----------|
|      | W      | h  | H   | L   |          |
| 300用 | 395    | 25 | 95  | 995 | 20.6     |
| 400用 | 495    | 32 | 110 | 995 | 34.0     |

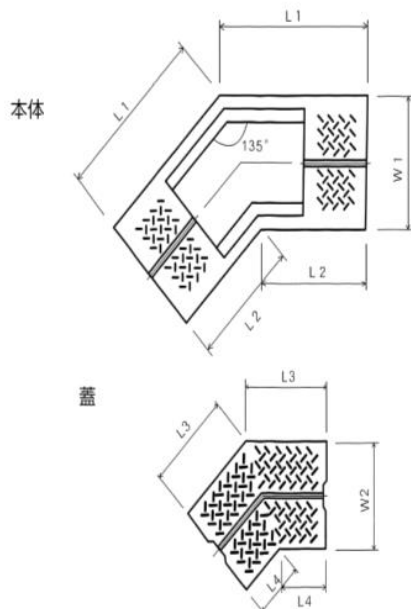
### ■細目タイプ T-25 ボルト固定

| 呼び名  | 寸法(mm) |    |     |     | 重量<br>kg |
|------|--------|----|-----|-----|----------|
|      | W      | h  | H   | L   |          |
| 300用 | 395    | 38 | 95  | 995 | 53.2     |
| 400用 | 495    | 50 | 110 | 995 | 79.4     |

### ■細目タイプ T-6

| 呼び名  | 寸法(mm) |    |     |     | 重量<br>kg |
|------|--------|----|-----|-----|----------|
|      | W      | h  | H   | L   |          |
| 300用 | 395    | 25 | 95  | 995 | 31.5     |
| 400用 | 495    | 25 | 110 | 995 | 36.3     |

## コーナー用



### ■本体

| 呼び名     | 寸法(mm) |     |     | 重量<br>kg |
|---------|--------|-----|-----|----------|
|         | L1     | L2  | W1  |          |
| 300×300 |        |     |     | 246      |
| 300×400 |        |     |     | 287      |
| 300×500 |        |     |     | 328      |
| 300×600 | 705    | 500 | 500 | 368      |
| 300×700 |        |     |     | 409      |
| 300×800 |        |     |     | 449      |
| 300×900 |        |     |     | 490      |

### ■蓋

| 呼び名  | 寸法(mm) |     |     | 重量<br>kg |
|------|--------|-----|-----|----------|
|      | L3     | L4  | W2  |          |
| 300用 | 380    | 215 | 400 | 57       |